

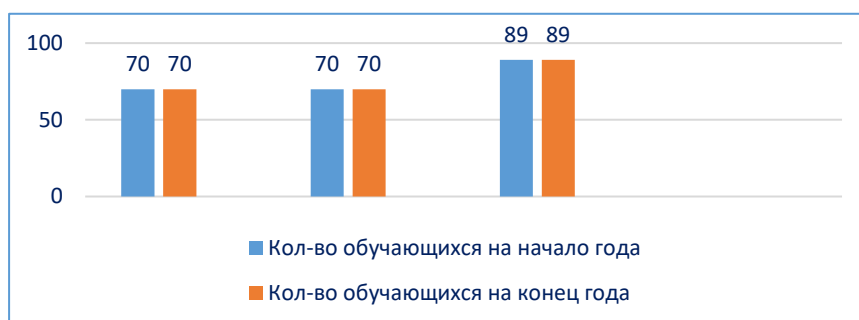
## Сведения о качестве реализации дополнительной общеобразовательной общеразвивающей программы туристско-краеведческой направленности «Юный экскурсовод»

Для отслеживания результативности и качества реализации программы разработана система контроля, которая включает в себя:

- мониторинг изменения количества обучающихся по программе (сохранность контингента);
- мониторинг оценки качества образования (предметные, метапредметные, личностные результаты);
- мониторинг развития качеств личности обучающихся;
- мониторинг результативности участия и побед, обучающихся в конкурсах различного уровня;
- мониторинг удовлетворенности обучающихся и родителей образовательным процессом.

### Мониторинг изменения количества обучающихся по программе

Учебный год	Кол-во групп	Кол-во обучающихся на начало года	Кол-во обучающихся на конец года	% сохранности контингента
2021-2022	7	70	70	100 %
2022-2023	7	70	70	100 %
2023-2024	8	89	89	100 %



Сохранность контингента в объединении обусловлена инновационным содержанием образовательной программы, а также ростом мотивации учащихся к занятиям.

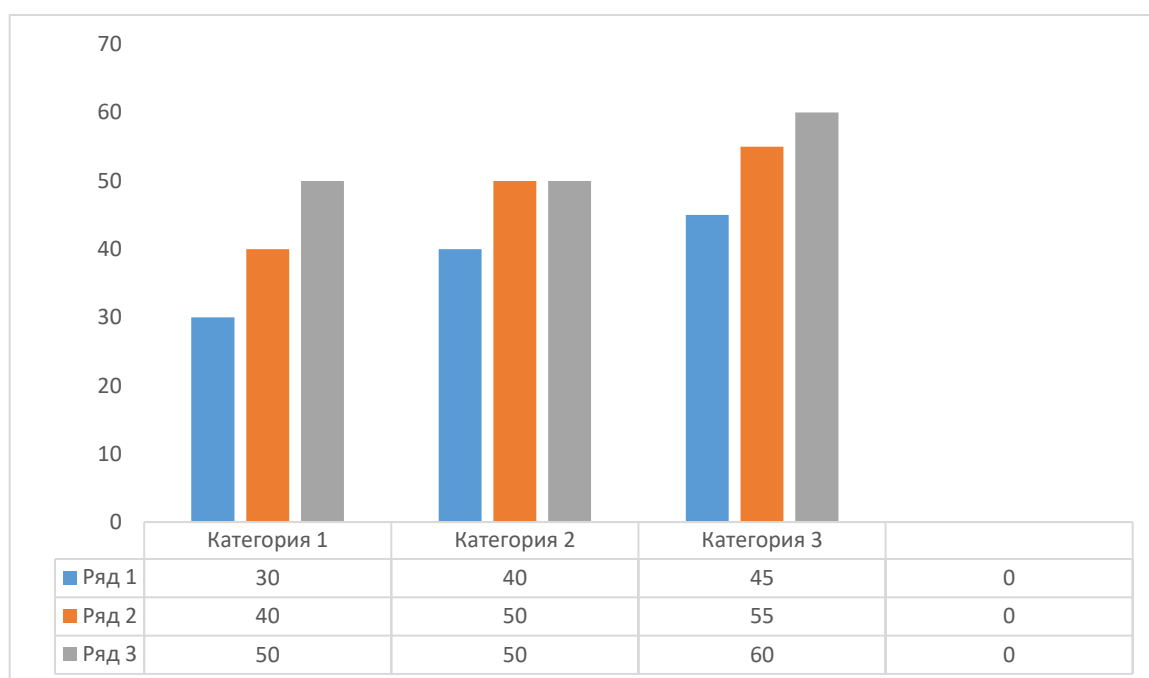
## Мониторинг оценки качества образования (предметные, метапредметные, личностные результаты)

**Вводный** – осуществляется посредством педагогического наблюдения за деятельностью, обучающего и всех обучающихся в процессе занятия, на сколько активно включаются в работу (устный опрос, практическое задание и тд).

**Текущий** – выявление уровня формирования знаний, умений и навыков обучающихся, развитие способностей и личностных качеств и их соответствия прогнозируемым результатам дополнительной общеобразовательной программы. Формы текущего контроля: практические задания, тестирование. **Промежуточная аттестация** будет **осуществляться в конце декабря** в форме тестирования.

**Итоговый контроль** – тестирование, написание проекта по выбранной теме.

### Сравнительный анализ результатов вводного, промежуточного и итогового контроля



**2021-2022**

**2022-2023**

**2023-2024**

*Вывод:* По результатам диагностики за курс обучения по программе туристско-краеведческой направленности наиболее развиты такие качества как предметные направленные на профориентацию таких профессий как экскурсовод, музеевед, учитель истории.

## Мониторинг результативности участия и побед, обучающихся в конкурсах различного уровня

Возможно оформление информации в табличном варианте с демонстрацией диаграммы.

Уровень мероприятия	2021-2022		2022-2023		2023-2024	
	Кол-во участников	Кол-во победителей и призеров	Кол-во участников	Кол-во победителей и призеров	Кол-во участников	Кол-во победителей и призеров
Международный	4	2	4	2	5	3
Всероссийский	3	1	3	2	4	2
Региональный	2	2	3	2	4	3

### 2023-2024- результаты конкурсов:

Региональный конкурс научно-исследовательских работ «Мой край» - 3 диплома;

Всероссийский конкурс «Моя въездная группа» - 2 диплома;

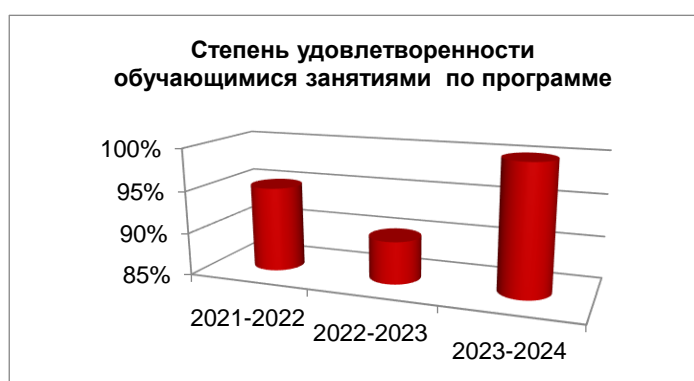
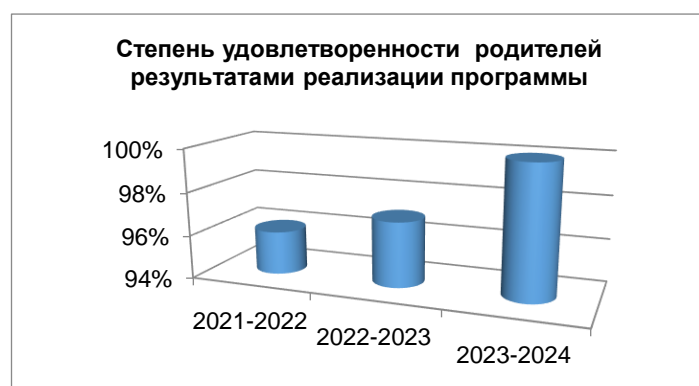
Международный конкурс «Мой край родной, моя земля»- 3 диплома.

**Вывод:** согласно данным за последние три года, прослеживается положительная динамика результативности участия обучающихся.

## Мониторинг удовлетворенности обучающихся и родителей образовательным процессом

В конце каждого учебного года проводится анкетирование обучающихся и их родителей по вопросу удовлетворенности качеством обучения по дополнительной общеобразовательной программы туристско-краеведческой направленности.

Оценка удовлетворенности качеством обучения по программе проводилась методом анкетирования.



**Вывод:** результаты анкетирования, проводимого за период с 2021-2022 по 2023-2024 у.г. демонстрируют высокую степень удовлетворенности качеством услуг по программе туристско-краеведческого направления.

## **Ориентированность на выбор профессии** подтверждают результаты её реализации

- отслеживаются профессиональные наклонности, интересы и предпочтения;
- составляются индивидуальные образовательные маршруты;
- проводится проектная и исследовательская деятельность;
- предоставляется возможность практики в профильных лагерях;
- рост заинтересованности туристско-краеведческих профессий к концу курса составляет 60%;
- выпускников продолжают обучение по профилю деятельности.

*Вывод:* результаты анкетирования, проводимого за период с 2021 года демонстрируют высокую степень удовлетворенности качеством услуг по программе «юный экскурсовод».